

株式会社イトーキマーケットスペース

COMPANY PROFILE

会社案内

<https://www.itoki-ms.co.jp/>



ITOKI MARKET SPACE INC. © ITOKI MARKET SPACE INC. All Rights Reserved.

2025.2

CONCEPT

企業コンセプト

Vision

周りを「HAPPY」にします。

私たちはプロフェッショナルとしての自覚を持ち、
柔軟な発想でお客様に寄り添い、
周りの皆を「HAPPY」にします。

Mission

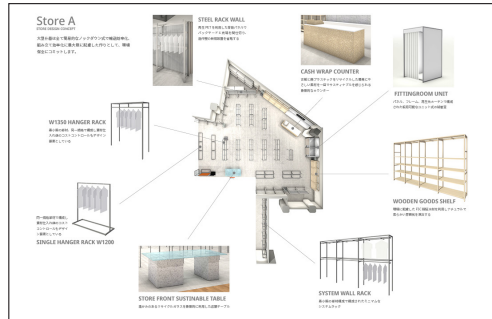
魅力ある商空間を創造します。

私たちは商空間をマーケティングし、
環境に配慮した新鮮で価値ある
「空間」「環境」「場」づくりで、
カスタマーサクセスを実現します。



WORK FLOW

ワークフロー



私たちは商空間をマーケティングし、
環境に配慮した新鮮で価値ある
「空間」「環境」「場」づくりで、
カスタマーサクセスを実現します。



計画を形にするために、
最適な工程管理と施工管理を行います。
お客様ときめ細かい徹底した対話を続け、
常にコンサルティングを行っていきます。



私たちは、健康、ライフスタイル、そして自然環境をも配慮した
空間づくりのデザインソリューションを提案していきます。

お客様との活発なコミュニケーションをもとに、
よりアクティブでポジティブなアイデアを創出し、
お客様にとって理想の空間の実現を目指して、
常に枠を飛び越えた その先を思考し続けます。





GREETING

ご挨拶

独自のノウハウと提供価値の高さで お客様の期待の先に行く



イトーキマーケットスペースはイトーキグループにおいて
商業空間創りを担っています。

お客様のニーズに合わせた質の高いデザイン力に加えて
省人化・効率化・顧客価値の向上等に対応するソリューション提供力を持った
メンバーを有したエキスパート集団企業です。

商業空間創りは今、購買行動の変化や顧客体験の向上に加えて
IOT等テクノロジーの活用や環境への配慮等様々な課題に取り組む必要があります。

当社は、独自のノウハウと高い提供品質及び複雑なプロジェクトへの対応力等
提供価値の高さでお客様の期待の先に行く事をミッションとしています。

イトーキマーケットスペースは商業空間創りのパートナーとして、
更なる提供価値の向上に努めて参ります。

株式会社イトーキマーケットスペース
代表取締役社長 上田 武

COMPANY INFO

会社概要

社 名 株式会社イトーキマーケットスペース

設 立 2003年3月3日

資 本 金 1億円

主 要 株 主 株式会社イトーキ(100%)

本 社 所 在 地 東京都中央区入船一丁目8番2号

代 表 者 代表取締役社長 上田 武

役 員 取締役 小林栄利
取締役 寺本貴行
取締役 若林 弾
非常勤取締役 平野啓一郎
非常勤監査役 篠原啓悟

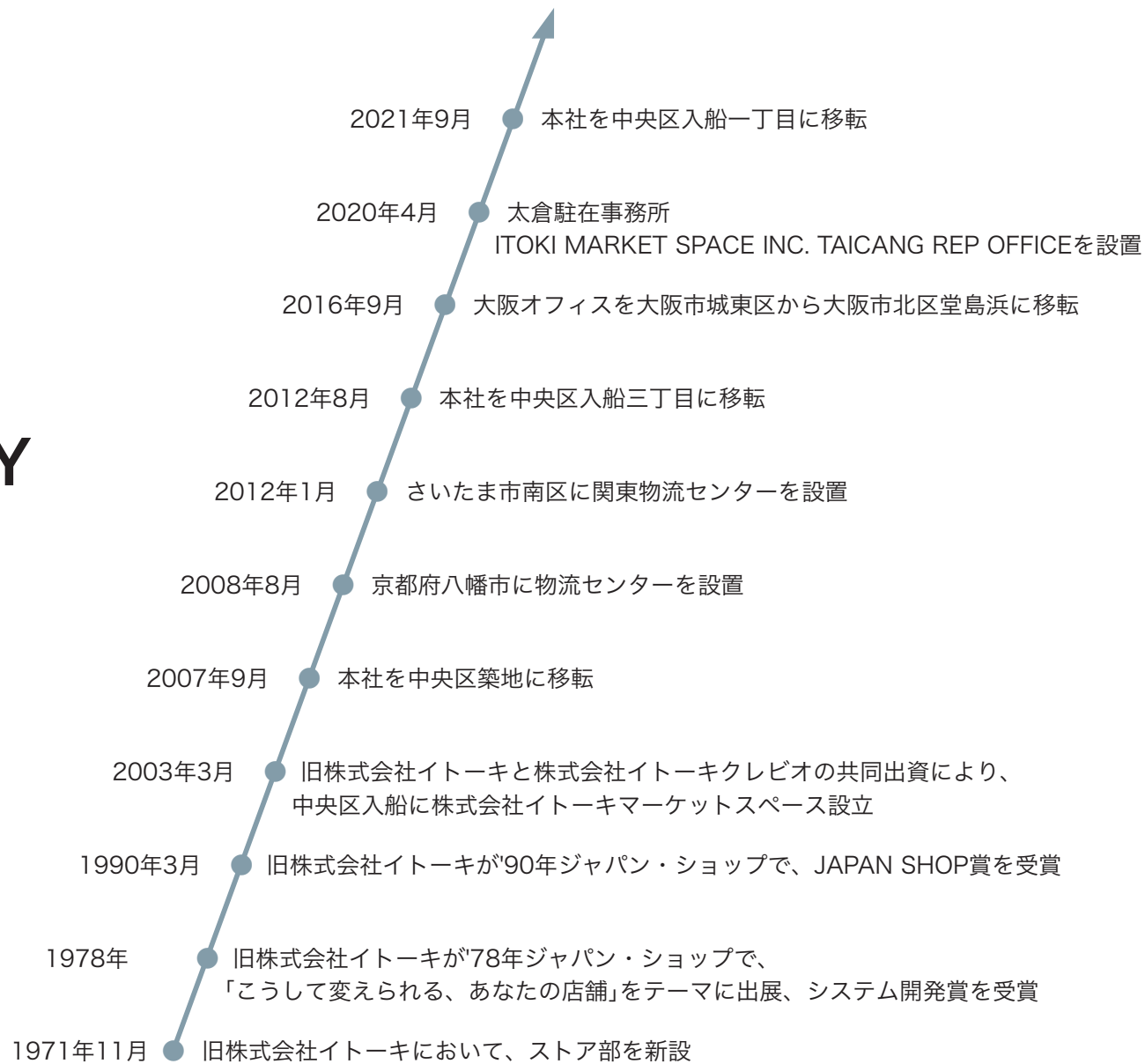
許 認 可 建設業許可
国土交通大臣許可(特-5)第25145号
内装仕上工事業、建築工事業、大工工事業、左官工事業、
とび・土工事業、石工事業、屋根工事業、電気工事業、
タイル・れんが・ブロック工事業、鋼構造物工事業、鉄筋工事業、
板金工事業、ガラス工事業、塗装工事業、防水工事業、
熱絶縁工事業、建具工事業
国土交通大臣許可(特-6)第25145号
解体工事業
一級建築士事務所登録
東京都知事登録 第48561号

有 資 格 者 一級建築士
二級建築士
1級建築施工管理技士
2級建築施工管理技士
1級電気工事施工管理技士
インテリアコーディネーター
1級建設業経理士

主要取引銀行 みずほ銀行 京橋支店
三井住友銀行 京橋支店
三菱UFJ銀行 京橋支店

COMPANY HISTORY

会社沿革





OFFICE LOCATION

事務所案内

本社・東日本支社

〒104-0042

東京都中央区入船1-8-2 住友入船ビル2号館4階

Tel.03-5542-0727 Fax.03-5542-0728

営業時間／10:00～17:00



MAP

西日本支社

〒530-0004

大阪府大阪市北区堂島浜1-4-4 アクア堂島東館17階

Tel.06-6341-8680 Fax.06-6341-6697

営業時間／10:00～17:00



MAP

関東物流センター

〒300-2724

茨城県常総市古間木1813-1

Tel.0297-44-6490 Fax.0297-44-6491

営業時間／9:00～16:00



MAP

京都物流センター

〒614-0000

京都府八幡市下奈良北浦1

Tel.075-971-3352 Fax.075-971-3354

営業時間／9:00～16:00



MAP

太倉駐在員事務所

ITOKI MARKET SPACE INC. TAICANG REP OFFICE

No.1726 Dongting Building, No.319 Middle Zhenghe Road,

Taicang 215400, Suzhou China

Tel.+86-512-5368-3750

WORKS 納入事例

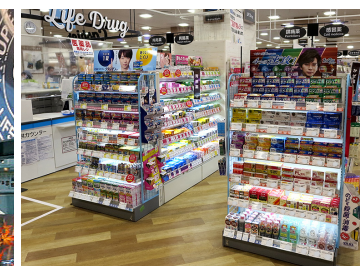


納入事例の
詳細はこちら



家電量販

食品・雑貨



WORKS 納入事例

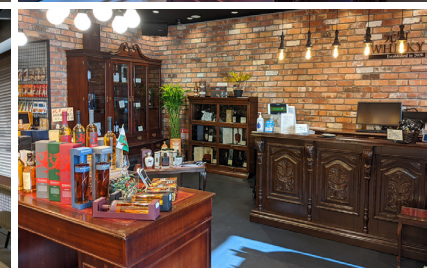


納入事例の
詳細はこちら



ビューティー&ヘルス

飲食・酒販



WORKS 納入事例



納入事例の
詳細はこちら



アパレル

シューズ&アパレル



WORKS 納入事例



納入事例の
詳細はこちら



文具・書籍

オフィス関連

